

**TEN GO!**  
IMPROVE YOUR LIFE

**GoCast Dual Miracast**  
Receptor WiFi Multimedia HD

**GUÍA DE USUARIO**

ENVÍA  
tus contenidos  
al **TELEVISOR**

VIDEOS, FOTOS, AUDIO, PELÍCULAS Y MÁS  
DESDE CUALQUIER DISPOSITIVO ANDROID O APPLE



Ref: RT3055BT



WiFi



HDMI



DLNA



Miracast



Android



AirPlay



1080p



LA EMPRESA: INTERNET HOME CONNECTION SERVICES S.L.  
CON DOMICILIO: PASEO DE LA CASTELLANA, 126 -8º IZQUIERDA  
Y EN SU NOMBRE: ANGEL LOPEZ-BREA RABOSO

DECLARA QUE EL

- PRODUCTO: DISPOSITIVO MIRACAST
- MARCA: TEN-GO!
- MODELO: GO CAST DUAL MIRACAST

CUMPLE CON LOS OBJETIVOS ESENCIALES DE LAS DIRECTIVAS:

Directiva Baja Tensión: 2014 / 35 / UE.

Directiva de Compatibilidad Electromagnética: 2014 / 30 / UE.

LO QUE CERTIFICAMOS EN MADRID A 30 DE MAYO DE 2016.

Fdo.: Angel Lopez-Brea Raboso  
Jefe de Técnico

# ÍNDICE

1. CARACTERÍSTICAS DEL PRODUCTO .....	4
2. CONTENIDO DEL PAQUETE .....	4
3. CÓMO SE CONECTA .....	5
4. DESCARGAR APLICACIÓN SHARE .....	6
5. CONECTAR DISPOSITIVOS AL GOCAST .....	6
5.1 Uso del dispositivo con Android	
5.2 Uso del dispositivo con Apple	
5.3 Uso del dispositivo con Windows	
6. MIRACAST .....	11
6.1 ¿Qué es el Miracast?	
6.2 Cómo usarlo	
7. APLICACIÓN MEDIACENTER .....	13
8. ESPECIFICACIONES .....	13

## 1. CARACTERÍSTICAS DEL PRODUCTO

- Compatible con TV LCD/TV LED/proyector con interfaz HDMI.
- Soporta DLNA, AirPlay y Miracast.
- Comparte imagen, vídeo y música con PC y portátiles Windows, tablets y smartphones Android 4.2 y superior y Apple iOS.
- Clona la pantalla de dispositivos Android.
- Reproduce contenidos en 1080p.

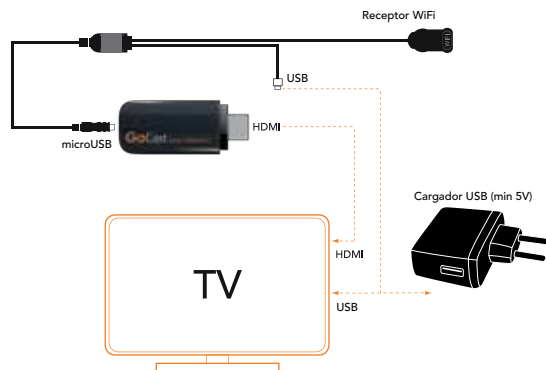


## 2. CONTENIDO DEL PAQUETE

- Receptor GoCast Dual Miracast
- Cable USB
- Guía de usuario

## 3. CÓMO SE CONECTA

- Conecte el cable USB al GoCast y al puerto USB del televisor para cargarlo. Si no fuera suficiente, conéctelo a una fuente de alimentación de 5V como mínimo.
- Inserte el dispositivo GoCast a cualquier entrada HDMI del televisor o proyector.
- Encienda el televisor y cambie el origen de la imagen al canal HDMI al que se conectó el GoCast.



## 4. DESCARGAR APLICACIÓN SHARE

Para sincronizar el **GoCast** con una tablet o smartphone Android, debe instalarse la aplicación de control TenGO! Share (disponible en [www.ten-go.com](http://www.ten-go.com)).



APP TenGO! Share

- Abra la aplicación y seleccione la señal del **GoCast**.
- Navegue por los contenidos locales de su dispositivo para que se reproduzcan en el **GoCast**.
- Siga este manual para usar todas sus funciones.

## 5. CONECTAR DISPOSITIVOS AL GOCAST

### 5.1 Uso del dispositivo con Android

Puede conectar los dispositivos Android de dos formas:

- Conexión directa
- Conexión por router

### Conexión directa

El receptor **GoCast** genera una señal Wi-Fi propia para que se pueda conectar cualquier dispositivo compatible. Vaya a la configuración Wi-Fi del dispositivo que quiera conectar y seleccione la red que genera el **GoCast**. La contraseña de entrada, por defecto, es **12345678**. En pocos segundos se sincronizarán ambos dispositivos.

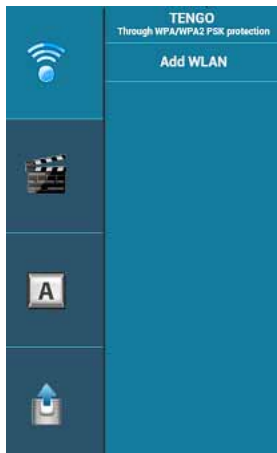


Navegue por los contenidos a través de la aplicación Share y selecciónelos para visualizarlos en el televisor a través del **GoCast Dual Miracast**.

**NOTA:** En esta forma de conexión, solo se pueden mandar contenidos locales, no de Internet. Durante la conexión con el GoCast, no dispondrá de conexión de datos o Internet.

## Conexión a través del router

En la pestaña Remoto de la aplicación Share podrá seleccionar la conexión Wi-Fi del hogar y conectar a ella el **GoCast**. En los Ajustes de su teléfono o tablet, conéctese de nuevo a esta red para que ambos dispositivos queden conectados por DLNA.



Para enviar contenidos online, elija como destino el **GoCast** en las aplicaciones y contenidos que permiten una reproducción externa.

## 5.2 Uso del dispositivo con AirPlay

Seleccione en su dispositivo Apple la señal Wi-Fi que emite **GoCast** e introduzca la contraseña (por defecto, 12345678) para sincronizar su tablet o smartphone Apple.

Navegue por sus contenidos locales y seleccione como destino el **GoCast** desde el icono AirPlay que le aparecerá.

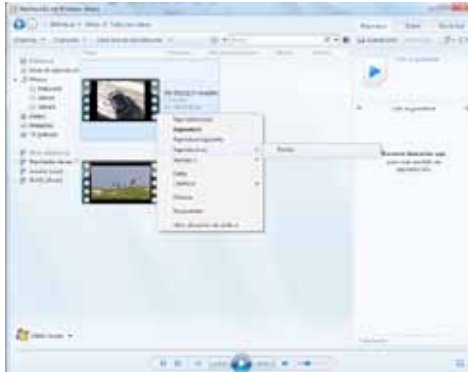


Para enviar contenidos online:

- Abra el navegador en el TV y teclee en la barra de direcciones la IP **192.168.43.1**.
- Elija su router Wi-Fi y ponga la contraseña.
- Vuelva en los Ajustes de su dispositivo Apple a su conexión Wi-Fi.
- Le aparecerá el icono AirPlay en todos los contenidos online que permitan el envío externo.

### 5.3 Uso del dispositivo con un ordenador

Para mandar contenido multimedia desde el PC, el **GoCast Dual Miracast** tiene que estar conectado a la misma red Wi-Fi que el ordenador (ver conexión a través del router).



Abra el reproductor Windows Media y escoja el contenido que quiera enviar. Haga clic con el botón derecho sobre el contenido y pulse Reproducir en. Aparecerá el nombre del dispositivo, **GoCast TenGO!**

**NOTA:** Para que el GoCast deje de funcionar en modo router, presione el botón de reinicio que aparece al lado de la conexión USB mientras está conectado al HDMI del televisor. Presione durante unos segundos y la conexión volverá a ser directa.

## 6. MIRACAST

### 6.1 ¿Qué es el Miracast?

La función **Miracast** permite clonar la pantalla de la tablet o smartphone Android en la TV. Al aparecer la imagen en el televisor, se puede manejar la actividad que se esté realizando desde el dispositivo pero con la comodidad de visualizarlo en una pantalla más grande.

Para visualizar fotos, películas o la navegación por Internet, los controles se hacen en la tablet o el smartphone de la forma habitual, compartiéndolo en el televisor con el resto de la familia o tan solo por la comodidad de verlo en grande.

Para los juegos, no solo se clona la pantalla, sino que el televisor recoge el movimiento del dispositivo cuando este se usa para moverse por el juego (por ejemplo: juegos de carreras).

**NOTA:** El uso de esta función NO deja a la tablet, smartphone u ordenador sin conexión a Internet.

## 6.2 Cómo usarlo

Para usar la función Miracast del **GoCast**, tiene que pulsar el botón verde del receptor. Al pulsarlo aparecerá esta pantalla:



Para que su dispositivo reconozca el **GoCast** entre en:  
**Ajustes > Pantalla > Pantalla inalámbrica/Pantalla de Cast\***.

\* Si no aparece ninguna opción similar, es que el smartphone o tablet no tiene tecnología Miracast compatible.

## 7. APLICACIÓN MEDIACENTER



### APP MediaCenter

Use esta aplicación para el envío de contenidos entre dispositivos Android y Windows conectados a la misma red Wi-Fi. Para visualizarlos en el televisor:

- Abra la aplicación y seleccione el **GoCast** como receptor. Búsquelo navegando por las cajas de la aplicación.
- Navegue por las librerías multimedia reconocidas y elija el contenido que quiera para que se reproduzca en el **GoCast**.

## 8. ESPECIFICACIONES TÉCNICAS

**Modelo:** GoCast Dual Miracast - RT3055BT

**Color:** Negro

**OS:** Compatible con Android e iOS.

**CPU:** ATV6003 ARM9

**Memoria DDR:** 128 MB

**Wi-Fi:** 802,11 B/G/N

**Conectividad:** DLNA, AirPlay y Miracast

**Formato de audio:** MP3, WMA, WAV, OGG, AAC, FLAC...

**Formato de vídeo:** MPEG2, MPEG4, AVI, WMV, MKV, MOV

**Formato de imagen:** BMP, JPG, GIF, PNG...

# TEN GO!

IMPROVE YOUR LIFE

TenGO! España  
Internet Home Connection Services  
soporte@ten-go.com/ [www.ten-go.com](http://www.ten-go.com)



## GARANTÍA:

Las condiciones de garantía se pueden consultar en nuestra web:  
<http://www.ten-go.com/es/garantia>